

图 84 卵形双体水母 *Clausophyes ovata* (Kefferstein et Ehlers)

63. 盔形双体水母 *Clausophyes galeata* Lens et van Riemsdijk. 1908

Clausophyes galeata Lens et van Riemsdijk, 1908, *Siboga Exped.*, 9: 12.

Clausophyes galeata Bigelow, 1913, *Proc. U. S. nat. Mus.*, 44: 71.

Clausophyes galeata Totton, 1954, *Discovery Rep.*, 27: 132.

Clausophyes galeata Totton et Bargmann, 1965, *Trustees of The British Museum London*, 194.

Clausophyes galeata 张金标、张锡烈, 1980, 厦门大学学报, 19 (3): 122.

形态特征

多营养体期：前泳钟体长 10.4—11.2 mm。钟体圆锥形，侧扁。表面光滑无棱。基腹部为 1 个宽大干室，干室开口两侧有 2 个基腹翼，在泳囊口水平下方。体囊细长，接近泳囊顶部为梭形，最末端为 1 个小尖突。梗管从泳囊腹面下部 1/3 处进入泳囊，泳囊侧辐管呈弧形。

后泳钟体：比前泳钟体大，长 20—22.1 mm。钟体侧扁，表面光滑无棱。干室开口从泳钟顶部一直至基部，口板腹面截形，下端有 2 个发达三角形侧齿。体囊细线条

状，顶端膨大似火炬状，体囊的下端与泳囊的背侧辐管交汇处相接（图 85）。

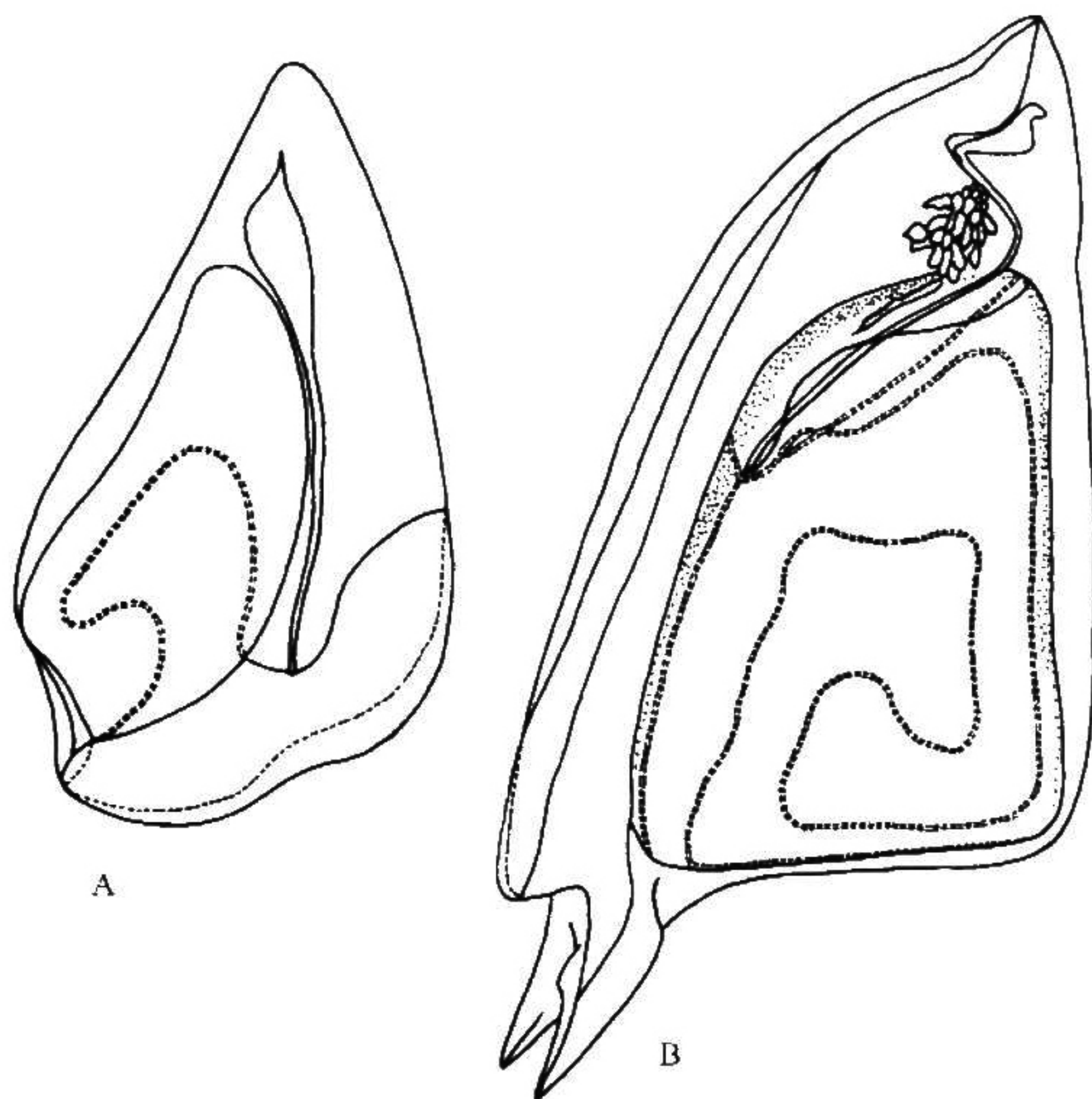


图 85 盔形双体水母 *Clausophyes galeata* Lens et van Riemsdijk

A. 前泳钟体；B. 后泳钟体。

采集地点 东海（127°00'E—30°30'N），1976年4月，高尚武等；东海（126°00'E—30°30'N），1978年9月，高尚武等；东沙、中沙、西沙群岛，1974年4月，陈清潮等。

生活习性 在东海北部出现于0—800 m水层；南海周年出现于东沙、中沙、西沙群岛周围水域水深大于1000 m海区。主要栖息500 m以深水层。在澳大利亚海盆南极冰缘出现于1150—2400 m，在加利福尼亚海域出现于400—2500 m水层。

地理分布 东海、南海；澳大利亚。

（十二）球水母科 Sphaeronectidae Huxley, 1859

Sphaeronectidae Huxley, 1859, *Ray Soc. London*, 29.

Sphaeronectidae Haeckel, 1888, *Rep. sci. res. H. M. S. Challenger, Zool.*, 28: 128.

Sphaeronectidae Totton et Bargmann, 1965, *Trustees of The British Museum London*, 201.